



CT-2

CHICKEN COLLAGEN TYPE II

UNDENATURED

CT-2: PODEROSO EM PROMOVER E MANTER A MOBILIDADE E FLEXIBILIDADE DAS ARTICULAÇÕES.



O Colageno Tipo II é a principal proteína estrutural da cartilagem. O CT-2 é um colágeno não desnaturado, extraído da cartilagem do Frango (esterno), através de um processo realizado em baixas temperaturas, não enzimático, atividade biológica inalterada, sem alteração molecular, o que garante a pureza do colágeno e mantém a alta bioatividade e absorção. O

CT-2 induz a restauração das células das articulações, promovendo a proliferação e diferenciação destas,

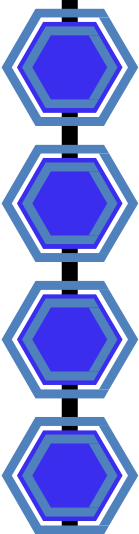
melhorando o metabolismo do osso, aumentando sua densidade e elasticidade, fortalecendo e aumentando a biomecânica do osso, promovendo a regeneração dos tecidos.

O CT-2 diminui as dores durante atividades diárias, tarefas domésticas pesadas, caminhadas, descida e subida de escadas e em repouso, estudos comprovam melhor eficácia quando comparado com a glucosamina + condroitina.

- ✚ O CT-2 Previne e melhora a síndrome de falta de matéria orgânica do osso.
- ✚ Melhora a função metabólica.
- ✚ Serve como suplemento nutricional para mulheres grávidas e lactantes.
- ✚ Aumenta a altura dos adolescentes.
- ✚ Serve como nutrição facial para melhorar o aspecto da pele.

INDICAÇÕES:

- Artrite Reumatóide;
- Artrose;
- Osteoartrose;
- Osteoartrite
- Poliartrite
- Artrite



PHD COMÉRCIO IMPORTAÇÃO & EXPORTAÇÃO LTDA
RUA ESTEVÃO BAIÃO, 748 – CAMPO BELO – SÃO PAULO – SP – BRASIL – ZIP CODE 04624-002
CNPJ. 55.717.565/0001-86 – IE. 111.477.560.111 – MS ANVISA AFE 1.08.597-3
WWW.PHDIMPORT.COM.BR – TEL. (55) 11 – 5542.4000 - (55) 11 – 5542.9000



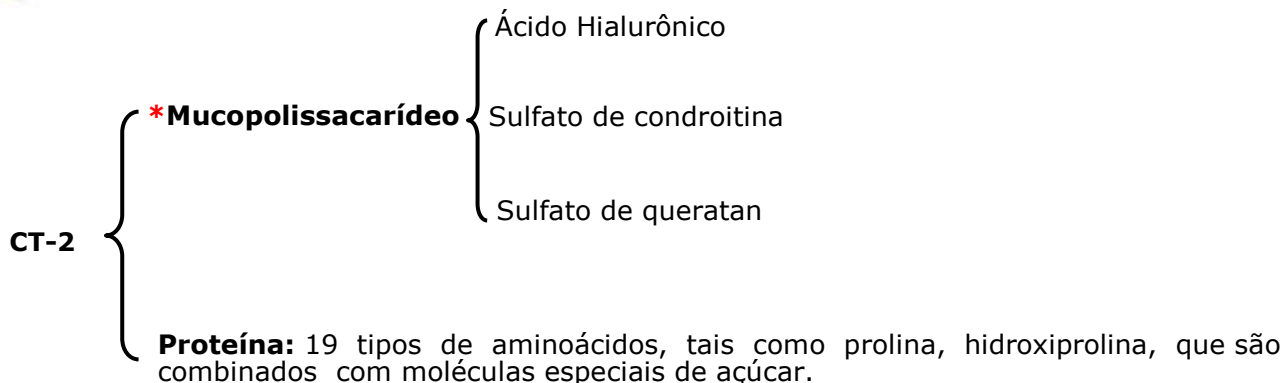
CT-2

CHIKEN COLLAGEN TYPE II

UNDENATURED



COMPOSIÇÃO:

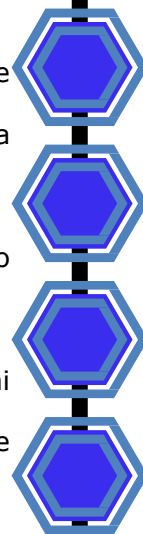


*Principal Marcador do Colágeno tipo II.



Cinco personagens do CT-2:

- **Ânion:** absorve molécula de água, aminoácidos, vitaminas, cálcio e material catiônico que aderem aos tecidos orgânicos dos ossos, peles, vísceras, ajustando o metabolismo.
- **Atividade celular:** pode reconhecer as células, promover proliferação e diferenciação de células normais, a fim de garantir a recuperação dos tecidos do corpo e sua renovação apropriada.
- **Armazenagem da molécula de água:** pode absorver e armazenar molécula de água e manter um "reservatório" fora da célula, garantindo um suplemento de molécula de água na pele, trato intestinal, etc... tornando o metabolismo eficiente.
- **Formação dos tecidos:** auxilia na conexão com aminoácidos, formando tecidos de colágeno de forma a garantir elasticidade e firmeza aos ossos, pele e trato intestinal.
- **Imunidade:** forma uma tela protetora parecida com uma "peneira de moléculas" que preveni e inibe vírus e células danificadas de entrar no organismo, aumentando assim a capacidade imunológica.



PHD COMÉRCIO IMPORTAÇÃO & EXPORTAÇÃO LTDA
RUA ESTEVÃO BAIÃO, 748 – CAMPO BELO – SÃO PAULO – SP – BRASIL-ZIP CODE 04624-002
CNPJ.55.717.565/0001-86 – IE. 111.477.560.111 – MS ANVISA AFE 1.08.597-
WWW.PHDIMPORT.COM.BR – TEL. (55) 11 - 5542.4000 - (55) 11 - 5542.9000



CT-2

CHICKEN COLLAGEN TYPE II

UNDENATURED

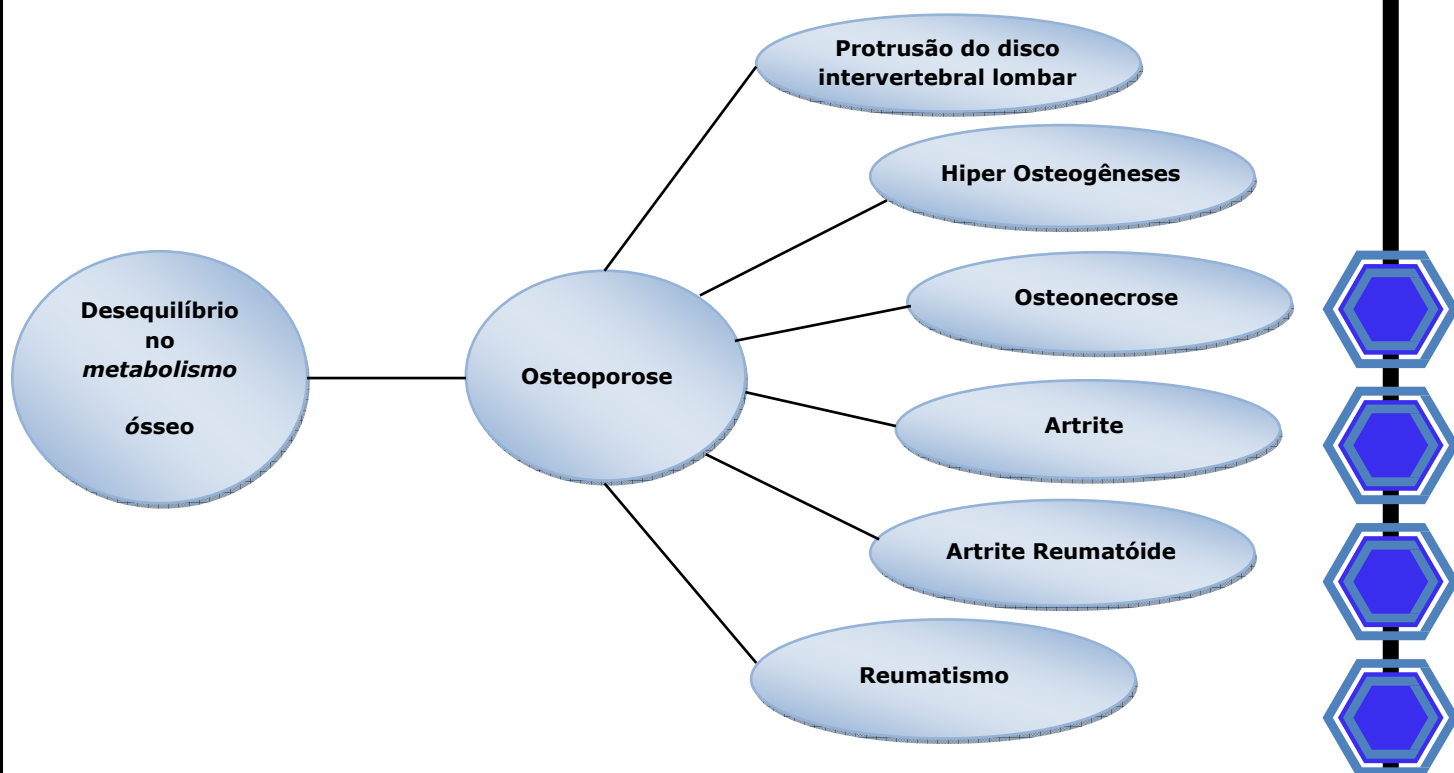


MECANISMO DE AÇÃO

O CT-2 bloqueia a quebra do colágeno da cartilagem, prevenindo o processo inflamatório. Tem Formação molecular tripla hélice, envolvendo regiões antígenas onde estão os epítomos, que quando ativos, estão envolvidos com o sistema de defesa do organismo, uma vez que desativam as células T específicas para o colágeno e, dessa forma, previnem a secreção de enzimas do tipo collagenase, que são responsáveis pela quebra do colágeno.

O bloqueio da quebra do colágeno endógeno diminui o ciclo destruído das cartilagens, evitando dor e inflamação.

DOENÇAS QUE TEM A MESMA ORIGEM: OSTEOPOROSE



PHD COMÉRCIO IMPORTAÇÃO & EXPORTAÇÃO LTDA
RUA ESTEVÃO BAIÃO, 748 – CAMPO BELO – SÃO PAULO – SP – BRASIL – ZIP CODE 04624-002
CNPJ. 55.717.565/0001-86 – IE. 111.477.560.111 – MS ANVISA AFE 1.08.597-3
WWW.PHDIMPORT.COM.BR – TEL. (55) 11 - 5542.4000 - (55) 11 - 5542.9000



CT-2

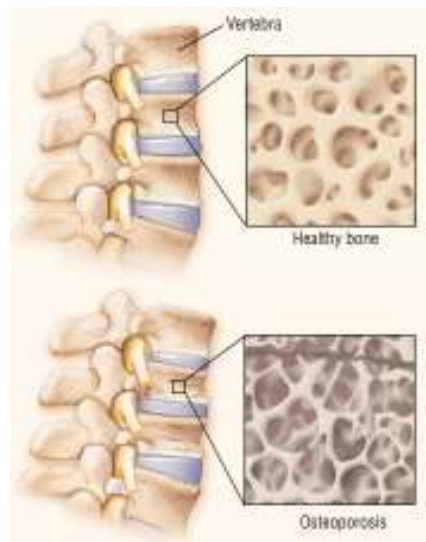
CHICKEN COLLAGEN TYPE II

UNDENATURED



Osteoporose

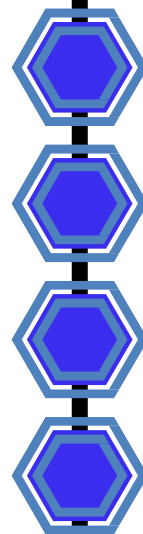
Devido às características aniônicas de CT-2, é possível depositar cálcio no esqueleto ósseo eficientemente, aumentando seu percentual de absorção. CT-2 ajuda a promover o metabolismo das células, melhorando a nutrição da cartilagem sinovial e a densidade dos ossos.



Artrite, Artrite reumatóide e Reumatismo.



O CT-2 é o componente essencial à saúde da cartilagem articular sinovial. Ele pode fornecer materiais básicos suficientes para formação do fluido sinovial. Consiste numa rede de estruturas onde proteínas do polímero amilose de moléculas gigantes de longas cadeias com cargas negativas, que atraem o CT-2 com sua estrutura tridimensional de dupla espiral interligada, gradualmente se tornando cartilagens do tecido. Repara e desenvolve a fim de manter as atividades biológicas normais de uma articulação saudável.



PHD COMÉRCIO IMPORTAÇÃO & EXPORTAÇÃO LTDA
RUA ESTEVÃO BAIÃO, 748 – CAMPO BELO – SÃO PAULO – SP – BRASIL – ZIP CODE 04624-002
CNPJ. 55.717.565/0001-86 – IE. 111.477.560.111 – MS ANVISA AFE 1.08.597-3
WWW.PHDIMPORT.COM.BR – TEL. (55) 11 - 5542.4000 - (55) 11 - 5542.9000



CT-2

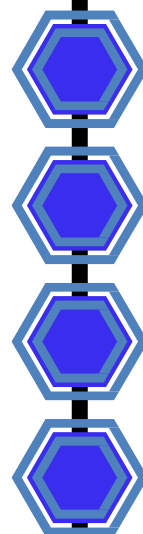
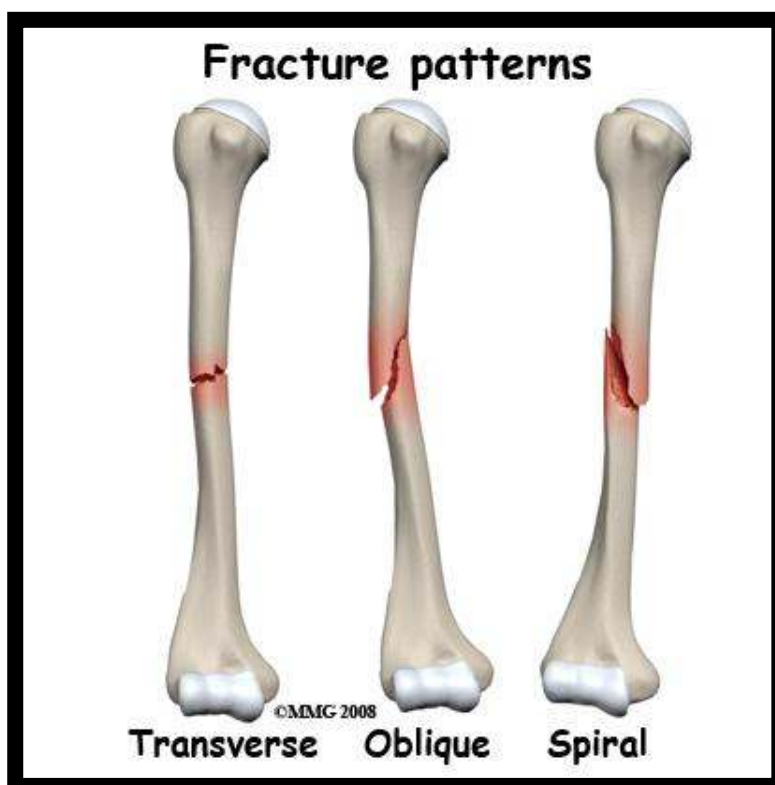
CHICKEN COLLAGEN TYPE II

UNDENATURED



Fraturas

Depois de uma fratura, os osteoclastos podem excretar todos os tipos de enzimas para as partes fraturadas do osso, formando lacunas no tecido ósseo. Depois disso, através dos osteoplastos, CT-2 se conecta à superfície quebrada eliminando substâncias inorgânicas, podendo o osso ser finalmente sedimentado e mineralizado. CT-2 também auxilia na rápida formação de vasos capilares na superfície das fraturas e o sangue pode chegar até o lugar fraturado, evitando hematomas.



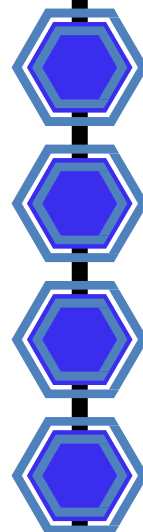
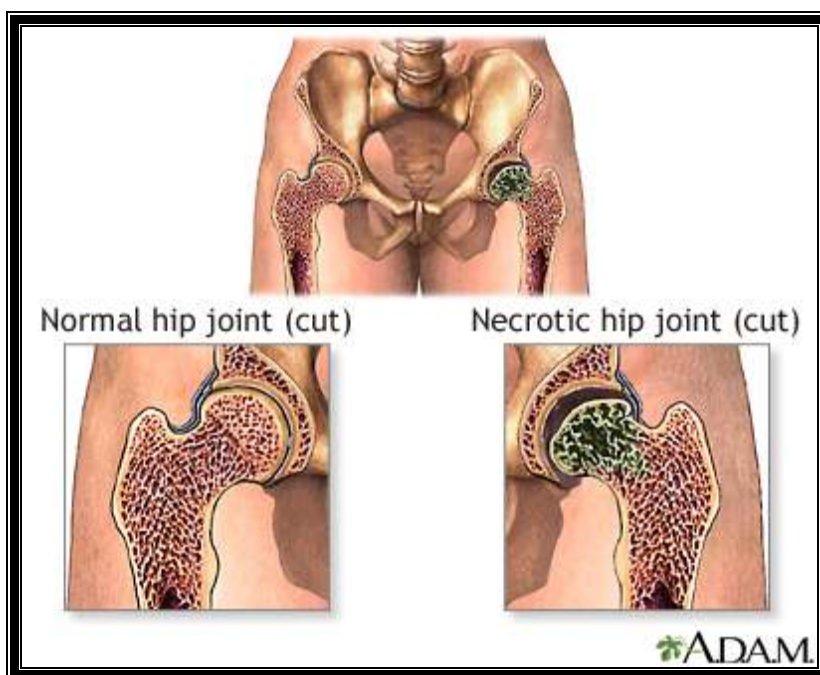
PHD COMÉRCIO IMPORTAÇÃO & EXPORTAÇÃO LTDA
RUA ESTEVÃO BAIÃO, 748 – CAMPO BELO – SÃO PAULO – SP – BRASIL – ZIP CODE 04624-002
CNPJ. 55.717.565/0001-86 – IE. 111.477.560.111 – MS ANVISA AFE 1.08.597-3
WWW.PHDIMPORT.COM.BR – TEL. (55) 11 - 5542.4000 - (55) 11 - 5542.9000



Osteonecrose

Colágeno tipo II combate o círculo de sangue do fêmur.

1. A carga negativa presente no Colágeno Tipo II , pode atrair toda o tipo matéria com carga positiva no sangue como gordura, que será normalmente metabolizada para fora e reduzirá o seu teor no sangue, fazendo-o fluir até suas ramificações.
2. GAG (glicosaminoglicanos) e Colágeno Tipo II compõem a maior parte das fibras elásticas e fibras de proteína das paredes dos vasos sanguíneos, aproximadamente 98%. Eles podem promover polarizações celulares na endoderme dos vasos sanguíneos levando à formação de novas ramificações de vasos sanguíneos no fêmur necrosado, deixando o sangue circular levando nutrição.
3. Para restabelecer a rede de vasos sanguíneos, os osteoblastos no sangue fluem para o local dos tecidos necrosados, através de excreção de enzima, que irá eliminar os tecidos ósseos de partes necrosadas de forma gradual e os expulsará do corpo normalmente pelo metabolismo.
4. Entre as estruturas ósseas, o fêmur contém 85% de Colágeno Tipo II, sendo que esse nutriente será enviado para as estruturas dos tecidos do fêmur necrosado, ativando os osteócitos e fazendo-os polarizar e crescer, sob o comando dos osteoblastos, levando à formação do osso novo que retomará as suas antigas funções.

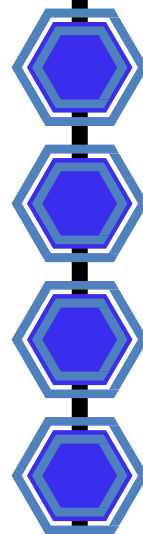




Protrusão do disco lombar

O Colágeno Tipo II (CT-2) é o composto mais importante para o ânulo fibroso e a cartilagem cricóide. Sua diminuição aumenta com o envelhecimento, podendo ocasionar a protrusão do disco intervertebral lombar.

A nutrição de CT-2 é cada vez mais necessária ao organismo, sendo que sua carência pode degenerar os ânulos fibrosos e a cartilagem cricóide que se rompem e o núcleo pulposo é extrudado.





CT-2

CHICKEN COLLAGEN TYPE II

UNDENATURED



EXCIPIENTES

- Celulose microcristalina;
- Aerosil;
- Ácido esteárico;
- Estearato de Magnésio.



Sugestão de Fórmula

CT-2.....40mg

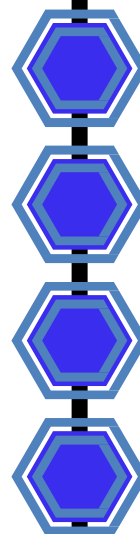
Mande aviar 60 cápsulas.

Tomar 1 cápsula VO, uma vez ao dia.



OBSERVAÇÕES...

O CT-2 é um colágeno não desnaturado, extraído da cartilagem do osso esterno do frango, através de um processo realizado em baixas temperaturas, não enzimático, com atividade biológica preservada e sem alteração molecular, o que garante a pureza do colágeno e mantém sua alta bioatividade e absorção.



PHD COMÉRCIO IMPORTAÇÃO & EXPORTAÇÃO LTDA
RUA ESTEVÃO BAIÃO, 748 – CAMPO BELO – SÃO PAULO – SP – BRASIL – ZIP CODE 04624-002
CNPJ. 55.717.565/0001-86 – IE. 111.477.560.111 – MS ANVISA AFE 1.08.597-3
WWW.PHDIMPORT.COM.BR – TEL. (55) 11 - 5542.4000 - (55) 11 - 5542.9000



CT-2

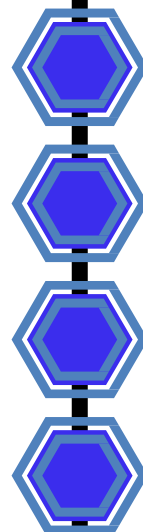
CHICKEN COLLAGEN TYPE II

UNDENATURED



REFERÊNCIAS BIBLIOGRÁFICAS

FABRICANTE/FORNECEDOR.



PHD COMÉRCIO IMPORTAÇÃO & EXPORTAÇÃO LTDA
RUA ESTEVÃO BAIÃO, 748 – CAMPO BELO – SÃO PAULO – SP – BRASIL – ZIP CODE 04624-002
CNPJ. 55.717.565/0001-86 – IE. 111.477.560.111 – MS ANVISA AFE 1.08.597-3
WWW.PHDIMPORT.COM.BR – TEL. (55) 11 - 5542.4000 - (55) 11 - 5542.9000