

Informe Científico



LIBIFEM GENCOR/ÍNDIA

Libifem (Gencor / Índia)

Aumento da libido e desejo sexual feminino

Nome Científico: *Trigonella foenum-graecum*

A função sexual envolve um conjunto complexo de interações entre hormônios sexuais, sistema nervoso autônomo e fatores ambientais. Fisiologicamente, os hormônios estrogênicos e andrógenos desempenham um papel importante na estimulação do desejo e da excitação sexual: o estradiol estimula a lubrificação vaginal e o fluxo sanguíneo, afetando a capacidade de excitação sexual e orgasmo da mulher, enquanto a testosterona livre está ligada ao desejo sexual.

A desordem da hipoatividade sexual afeta uma em cada três mulheres e, neste quadro, há a ausência completa ou parcial de fantasias, desejo e função sexual. A perda da libido geralmente é causada por fatores tais como idade, peso, diabetes, sedentarismo, fadiga, doenças crônicas, depressão, ansiedade, estresse, raiva, menopausa, uso de medicamentos (antidepressivos, anti-hipertensivos, etc.) e emoções negativas. Entre os efeitos diretos da perda da libido, destaca-se a diminuição da qualidade de vida, além da dificuldade nas relações interpessoais refletindo sobre a autoestima.

O período do climatério é uma fase biológica do ciclo vital feminino determinada pela queda de produção dos hormônios estrogênio e progesterona. Os sintomas do climatério sofrem influência de inúmeros fatores de ordem biológica (ligados à queda dos níveis de estrógenos ou em decorrência da senilidade), aspectos psicológicos e sociais. As alterações fisiológicas que ocorrem na mulher que vivencia o climatério, mesmo com sintomas de intensidades diferentes, geram consequências que podem afetar o seu bem-estar geral. Essas modificações não necessariamente irão provocar a diminuição do prazer, mas podem influenciar diretamente na sua resposta sexual, tornando-a mais lenta e menos prazerosa, podendo causar insatisfação.

Dessa forma, a Galena® em parceria com a Gencor, traz para o mercado **Libifem**, o extrato da semente do Feno grego padronizado em 50% de **Fenuside™**, uma alternativa natural e com segurança e eficácia comprovada no aumento da libido, excitação, frequência e satisfação sexual feminina.



Feno grego e semente do feno grego, respectivamente

Definição do ativo

Libifem é um ativo 100% natural obtido a partir do extrato da semente do Feno Grego contendo mais de cem fitoquímicos diferentes. **Libifem** é padronizado em 50% **Fenuside™**, uma mistura única de glicosídeos de furostanol e saponinas esteroidais, auxiliando na normalização dos níveis hormonais para a melhora da função sexual e da libido feminina.

Mecanismo de ação

O estrogênio é responsável pela estimulação da lubrificação vaginal e aumento no fluxo sanguíneo, afetando a excitabilidade e orgasmo feminino, enquanto a testosterona livre está ligada ao desejo sexual. As alterações físicas relacionadas tanto na redução nos níveis hormonais de estradiol, quanto de testosterona, interferem na vida sexual feminina, levando à redução da libido e insatisfação sexual.

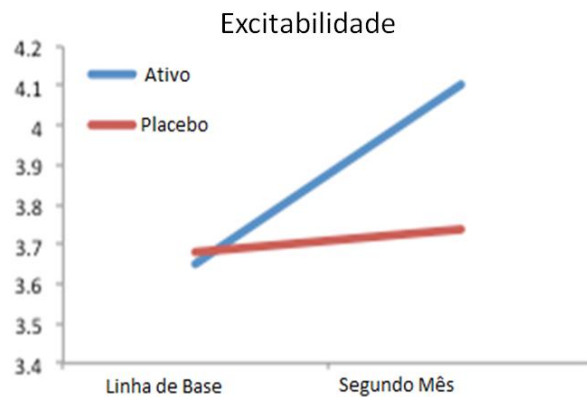
Libifem auxilia no aumento dos níveis de estrogênio através da ligação a receptores E2 (receptores para estrogênio tipo 2) e indução da expressão de genes responsivos a E2, além de estimular a reposição natural de testosterona. Desta forma, **Libifem** é um ativo eficaz para contribuir na função sexual de mulheres, em particular no aumento do desejo sexual e excitação, com efeitos positivos sobre as concentrações de estrógeno e testosterona livre, fundamentais para a manutenção da libido feminina.

Estudos IN VIVO

Avaliação do uso de Libifem na função sexual, perfil hormonal e metabolismo em mulheres saudáveis (Referência: Gencor)

O objetivo deste estudo foi estabelecer as relações entre os efeitos do extrato de *Trigonella foenum-graecum* em mulheres saudáveis e em relacionamentos estáveis. Foi realizado estudo de Fase III, duplo-cego, randomizado, com grupo placebo controlado. Foi desenvolvido com 80 mulheres saudáveis que apresentavam ciclos menstruais regulares e com idade entre 21 e 49 anos. As mesmas receberam 300mg de **Libifem**, 2 vezes ao dia ou placebo entre 2 ciclos menstruais, iniciando na fase folicular.

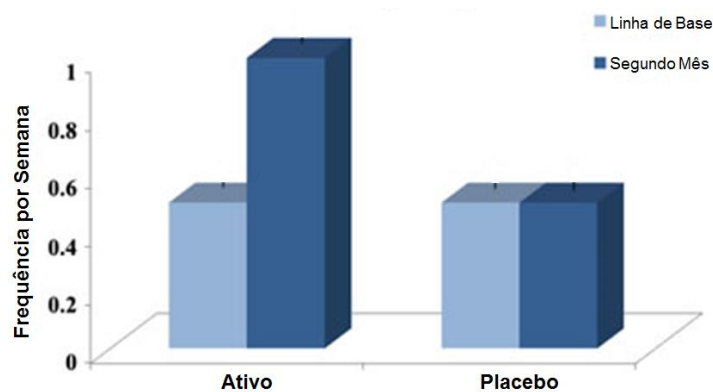
Função Sexual: Foi aplicado um questionário para avaliação da Função Sexual Feminina, o Index de Função Sexual Feminina (FSFI). Este questionário apresenta 19 questões divididas em domínios que avaliam os fatores associados à qualidade de vida sexual como: desejo, excitação, lubrificação, orgasmo e satisfação sexual.



Avaliação do uso de **Libifem** na excitabilidade feminina



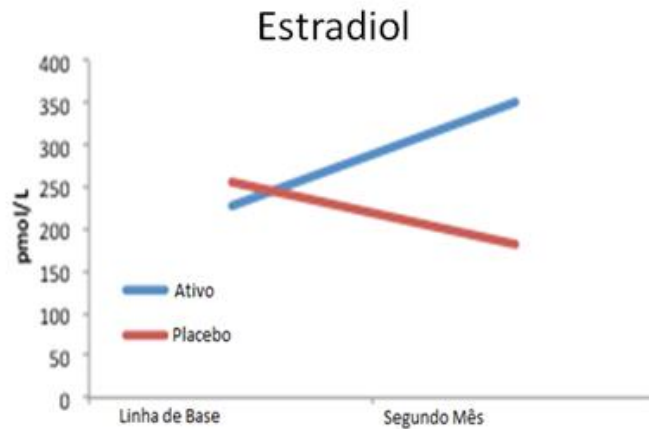
Avaliação do uso de **Libifem** no FSFI total



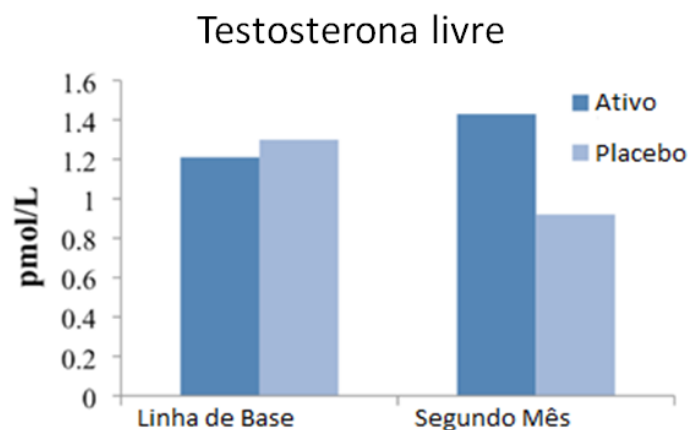
Análise da frequência sexual com o uso de **Libifem**

Resultados: Observou-se que com a administração de **Libifem**, houve melhora na função sexual analisada através do Índice de Função Sexual Feminina Total (FSFI), além do aumento da excitabilidade e frequência sexual.

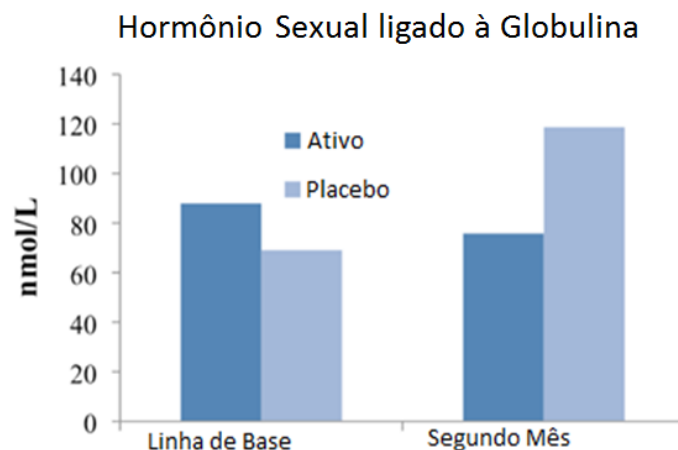
Acompanhamento Sérico: Foram realizadas medidas para quantificação de testosterona total, testosterona livre, SHBG, estradiol, androstenediona, DHEA, FSH, LH, progesterona e prolactina.



Níveis de estradiol com o uso de **Libifem** (faixa saudável na fase folicular: 70-530 pmol/l)



Avaliação dos níveis de testosterona livre



Níveis de hormônio sexual ligado à globulina

Resultados: Libifem mostrou contribuir para o aumento e normalização dos níveis hormonais, os quais estão reduzidos durante o climatério e que podem ser a causa da falta de libido. Sendo assim, **Libifem** auxilia para a melhora da função e satisfação sexual feminina.



Benefícios

- Produto 100% natural
- Auxilia no aumento da libido, excitação e frequência sexual feminina;
- Contribui para a normalização dos níveis de estradiol e testosterona, melhorando a função sexual;
- Ajuda a reduzir os sintomas da menopausa;
- Auxilia na melhora da qualidade de vida sexual da mulher;
- Favorece a modulação hormonal feminina.



Indicações e Aplicações

É indicado para mulheres que apresentam redução na libido ou que procuram melhorar a qualidade de vida sexual, além de auxiliar na redução dos sintomas da menopausa e outras patologias que afetam os níveis dos hormônios sexuais.

A administração de **Libifem** concomitante ao uso de hormônios como testosterona e entre outros, deve ser acompanhada por um médico para a correta análise dos níveis hormonais do paciente.

Libifem é de origem vegetal e, sempre que administrado na dosagem recomendada e de acordo com a orientação adequada por um profissional da saúde, pode ocorrer a minimização de possíveis efeitos colaterais, comuns em terapias para estímulo hormonal.



Dosagem usual

A concentração de uso é de 300mg a 600mg ao dia.
Recomenda-se a ingestão concomitante com alimento.



Propriedades

- Aspecto: Pó
- Coloração: Esverdeado

- Odor: Característico

Certificados e Premiações



Melhor Novo Ingrediente (2013)
Finalista como Maior Ingrediente Inovador (2013)



Sugestões de Formulações

Aumento da libido e função sexual feminina

Libifem 300mg
Maca peruana 500mg
Administrar 1 dose pela manhã e à noite.

Ação antioxidante e saúde da mulher na menopausa

Libifem 300mg
Dimpless® 10mg
Isoflavin Beta 100mg
Administrar 1 dose ao dia.

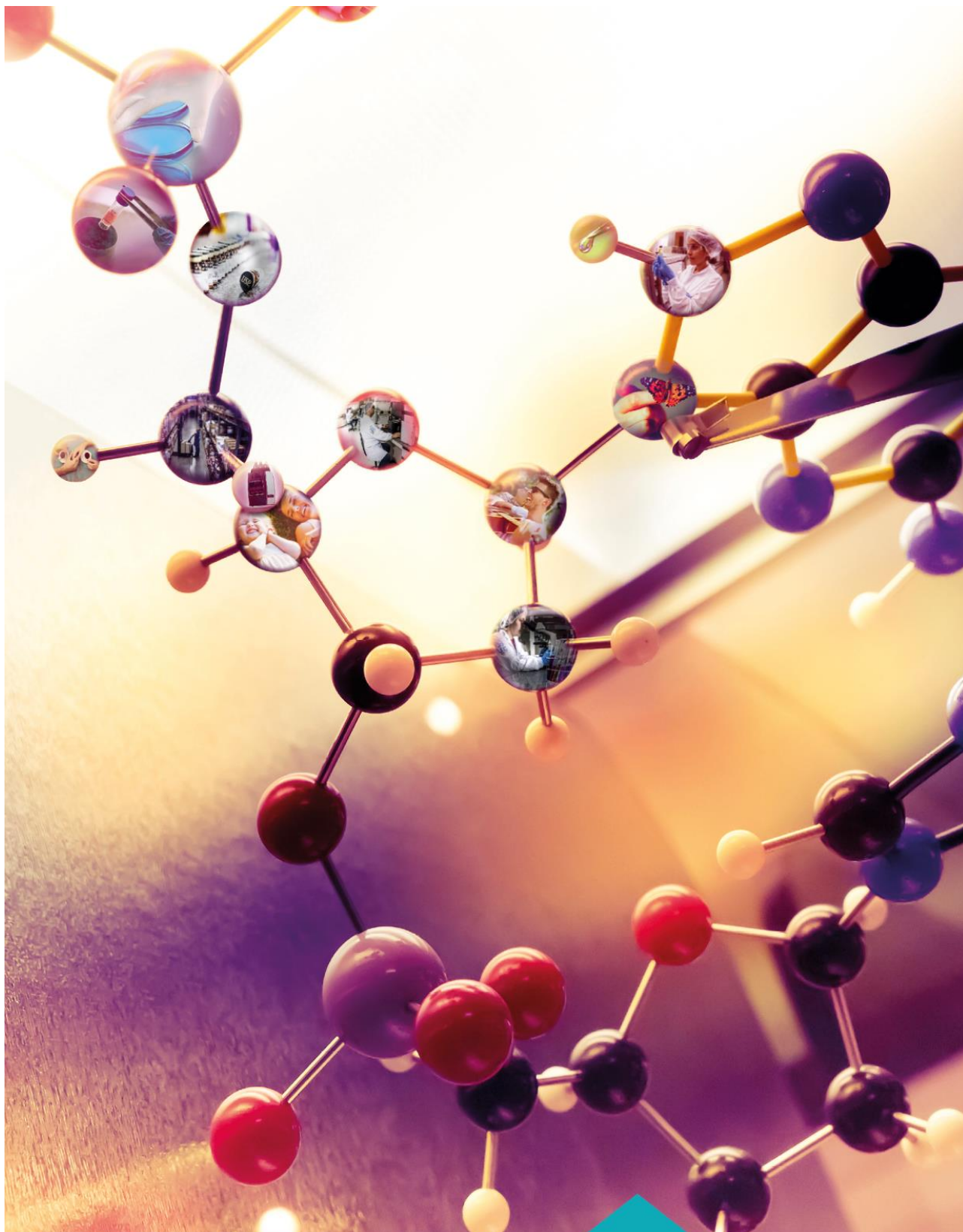
Referências Bibliográficas

- Literatura do fabricante - Gencor (Índia).
- RAO, A. et al. Influence of a Specialized *Trigonella foenumgraecum* Seed Extract (Libifem), on Testosterone, Estradiol and Sexual Function in Healthy Menstruating Women, a Randomised Placebo Controlled Study. *Phytotherapy Research*, 2015. DOI: 10.1002/ptr.5355

- TURNA, B. et al. Women with low libido: correlation of decreased androgen levels with female sexual function index. International Journal of Impotence Research, n. 17, p. 148-153, 2005.
- RODRIGUES PAIVA ALVES, Estela et al. Climatério: a intensidade dos sintomas e o desempenho sexual. Texto & Contexto Enfermagem, v. 24, n. 1, 2015.

Propaganda exclusiva para profissionais da Saúde

Atualização 15.10.2018 / RF & DS & DR & FS



Remetente:
Galena Química Farmacêutica Ltda.
Rua Pedro Stancato, 860 - Campo dos Amarais
13082-050 | Campinas | SP.



galena.com.br

 /galenafarmaceutica
 @galenafarmaceutica
 Galena Química e Farmacêutica