

GAMMA COMÉRCIO, IMPORTAÇÃO & EXPORTAÇÃO

RELEPTIN

Irvingia gabonensis extrato
Redução de peso, colesterol e glicemia.



Reduz medidas pela queima de gordura ao mesmo tempo em que controla a dislipidemia, reduzindo o colesterol LDL e triglicérides e melhorando os níveis de colesterol HDL, assim como reduz os níveis de glicemia no sangue.

Se tratando de fitoterápico:

Nome científico: *Irvingia gabonensis*

Família: Irvingiaceae

Parte utilizada: Sementes

Classificação científica:

Reino: Plantae

Divisão: Magnoliophyta

Classe: Magnoliopsida

Ordem: Malpighiales

Família: Irvingiaceae

Gênero: *Irvingia*

Espécie: *Irvingia gabonensis*

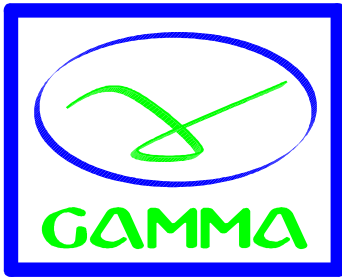
Estas informações, dosagens e posologias foram cedidas por nossos fornecedores e / ou pesquisadas em literaturas técnicas específicas, devendo ser analisadas pelo médico antes de adotadas na Clínica.

GAMMA COMÉRCIO, IMPORTAÇÃO & EXPORTAÇÃO LTDA.

Avenida Santa Catarina, 66 - Aeroporto- 04635-000 - São Paulo - SP - Brasil



11 5031-6060/FAX 11 5031-4000 www.gamma.com.br



GAMMA COMÉRCIO, IMPORTAÇÃO & EXPORTAÇÃO

Sinônimos: manga africana, wild mango, african mango, bush mango.

Finalidade terapêutica:

Vários estudos demonstram que a *Irvingia* favorece a perda de peso¹. No mais importante ensaio clínico controlado com placebo, a toma de *Irvingia* durante dez semanas levou a uma perda de peso de mais de 12 kg em indivíduos voluntários, por oposição a uma perda de apenas 1,5 kg nos indivíduos que tomaram o placebo^{2,3}.

A *Irvingia* deve ser tomada juntamente com uma alimentação variada e equilibrada e associada à prática de exercício físico moderado.

Referências: 1. *Lipids Health Dis.* 25 Maio 2005;4:12. - 2. *Nutrition J.* 2008 (Submetido para apreciação) - 3. *5th International Conference on Functional Foods for Chronic Diseases: Obesity & Related Diseases.* Apresentado a 17 Out. 2008.

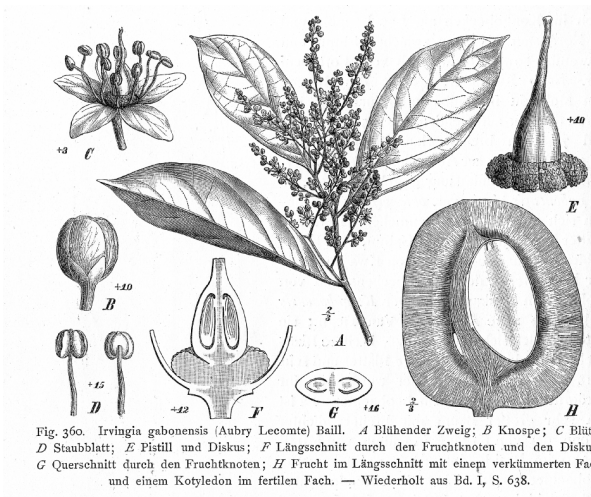


Fig. 360. *Irvingia gabonensis* (Aubry Leconte) Baill. A Blühender Zweig; B Knospe; C Blüte; D Staubblatt; E Pistill und Diskus; F Längsschnitt durch den Fruchtknoten und den Diskus; G Querschnitt durch den Fruchtknoten; H Frucht im Längsschnitt mit einem verkümmerten Fach und einem Kötyledon im fertilen Fach. — Wiederholt aus Bd. I, S. 638.

Mecanismo de ação:

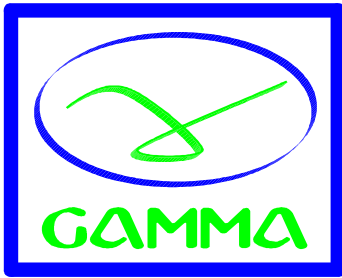
Estas informações, dosagens e posologias foram cedidas por nossos fornecedores e / ou pesquisadas em literaturas técnicas específicas, devendo ser analisadas pelo médico antes de adotadas na Clínica.

GAMMA COMÉRCIO, IMPORTAÇÃO & EXPORTAÇÃO LTDA.

Avenida Santa Catarina, 66 - Aeroporto- 04635-000 - São Paulo - SP - Brasil



11 5031-6060/FAX 11 5031-4000 www.gamma.com.br



GAMMA COMÉRCIO, IMPORTAÇÃO & EXPORTAÇÃO

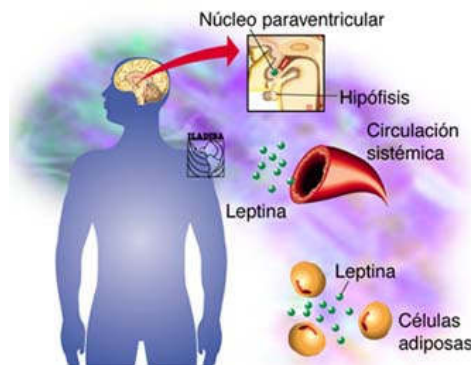
Desde há dezenas de anos que a busca da melhor forma de perder peso é objeto de debates apaixonados.

Eis a razão pela qual estas dietas, mesmo as mais draconianas, não permitem obter uma perda de gordura significativa e duradoura.

Cientistas identificaram mecanismos biológicos responsáveis especificamente pelo aumento de peso nos indivíduos de idade madura, independentemente dos seus hábitos alimentares. Até a data, desconhecia-se a forma de neutralizar os mecanismos responsáveis por este excesso de gordura corporal! Atualmente, sabemos como controlar os sinais que permitem manter o peso e a composição corporal desejáveis.

Acumulador de gordura n.º 1 A resistência à leptina

A hormônio leptina indica ao nosso cérebro que já consumimos calorias suficientes e que podemos parar de comer. Ativa igualmente o processo pelo qual são degradadas as gorduras armazenadas nas células. À medida que envelhecemos, as nossas células (incluindo os centros cerebrais de controlo do apetite) tornam-se "resistentes à leptina". A leptina deixa então de conseguir regular eficazmente o peso corporal.



A leptina é um hormônio peptídico com um peso molecular de 16 kDa, que apresenta uma estrutura terciária semelhante a alguns membros da família das citocinas. É produzida principalmente pelos adipócitos ou células gordurosas, sendo que sua concentração varia de acordo com a quantidade de tecido adiposo. Na obesidade, os níveis de leptina estão aumentados. Além de seu conhecido efeito sobre o controle do apetite, evidências atuais demonstram que a leptina está envolvida no controle da massa corporal, reprodução, angiogênese, imunidade, cicatrização e função cardiovascular.

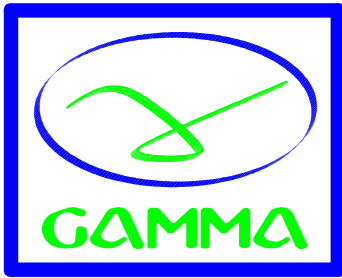
Estas informações, dosagens e posologias foram cedidas por nossos fornecedores e / ou pesquisadas em literaturas técnicas específicas, devendo ser analisadas pelo médico antes de adotadas na Clínica.

GAMMA COMÉRCIO, IMPORTAÇÃO & EXPORTAÇÃO LTDA.

Avenida Santa Catarina, 66 - Aeroporto- 04635-000 - São Paulo - SP - Brasil



11 5031-6060/FAX 11 5031-4000 www.gamma.com.br



GAMMA COMÉRCIO, IMPORTAÇÃO & EXPORTAÇÃO



Figura 1: Os dois camundongos apresentam a mesma idade, sendo que o da esquerda apresenta deficiência na produção do hormônio leptina.

Acumulador de gordura n.º 1 Células adiposas "extra grandes"

O aumento de peso que tem início na idade adulta é caracterizado por uma hipertrofia dos adipócitos (as células adiposas), que armazenam demasiada gordura. O tamanho dos adipócitos é controlado por fatores de transcrição genética. Está estreitamente relacionado com a expressão da adiponectina (quando mais reduzida é a sua expressão, maiores são as células adiposas). Além disso, os fatores de transcrição genética ajudam a regular a adiponectina, indispensável para manter a sensibilidade à insulina.

Acumulador de gordura n.º 3 A atividade excessiva de uma enzima de conversão das gorduras

A glicerol-3-fosfato desidrogenase é uma enzima indispensável à síntese (fabrico) dos ácidos gordos no nosso organismo. Controlar esta enzima ajuda a reduzir a quantidade de glicose (açúcar) que é convertida em ácidos gordos no sangue.

As 4 formas de recuperar o peso ideal

As alterações na alimentação, a toma de suplementos nutricionais, de hormônios ou de medicamentos contribuem geralmente para a perda de peso por um único mecanismo. Mas os adipócitos (as células adiposas) dispõem de inúmeros meios para garantir a sua sobrevivência. Ficou demonstrado que um extrato da planta da África ocidental *Irvingia* ajuda a recuperar o peso ideal atuando por quatro vias metabólicas complementares.

Estas informações, dosagens e posologias foram cedidas por nossos fornecedores e / ou pesquisadas em literaturas técnicas específicas, devendo ser analisadas pelo médico antes de adotadas na Clínica.

GAMMA COMÉRCIO, IMPORTAÇÃO & EXPORTAÇÃO LTDA.

Avenida Santa Catarina, 66 - Aeroporto- 04635-000 - São Paulo - SP - Brasil



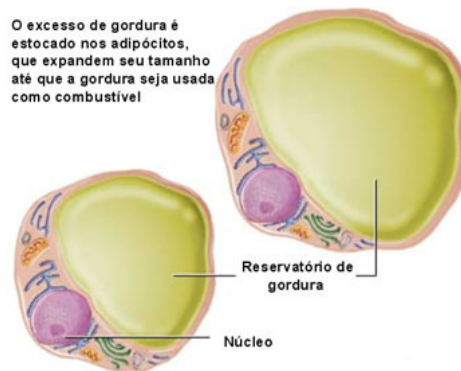
11 5031-6060/FAX 11 5031-4000 www.gamma.com.br



GAMMA COMÉRCIO, IMPORTAÇÃO & EXPORTAÇÃO

1 - Restabelecer a sensibilidade à leptina

As células adiposas produzem proteína C-reativa, um composto pró-inflamatório que conduz à "resistência à leptina". Quando se dá *Irvingia* a indivíduos com excesso de peso, os respectivos níveis de proteína C-reativa baixam, o que faz com que haja uma menor quantidade de proteína C-reativa disponível para bloquear a atividade da leptina. Esta desempenha um papel importante na gestão do peso, pois propicia a degradação das gorduras nos adipócitos e ordena ao cérebro a extinção dos sinais crônicos da fome.



2 - Aumentar a adiponectina

As células adiposas segregam menos adiponectina, uma hormônio vital para a sensibilidade à insulina e para a saúde cardiovascular. Quando se dá *Irvingia* a indivíduos com excesso de peso, os respectivos níveis de adiponectina aumentam de forma significativa.

3 - Inibir uma enzima de conversão das gorduras

A enzima glicerol-3-fosfato desidrogenase facilita a conversão da glicose em triglicéridos, aumentando assim o tamanho dos adipócitos. A *Irvingia* inibe a glicerol-3-desidrogenase, reduzindo assim as quantidades de glicose convertidas em gordura no organismo.

4 - Reduzir a absorção dos hidratos de carbono

A absorção total dos hidratos de carbono implica a sua degradação pela amilase, uma enzima do sistema digestivo. A *Irvingia* inibe a amilase, reduzindo assim as quantidades de hidratos de carbono que serão absorvidos sob a forma de açúcar.

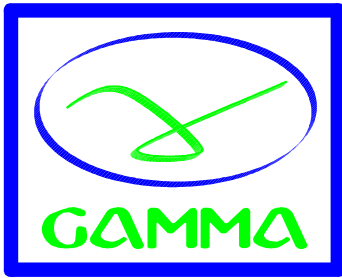
Estas informações, dosagens e posologias foram cedidas por nossos fornecedores e / ou pesquisadas em literaturas técnicas específicas, devendo ser analisadas pelo médico antes de adotadas na Clínica.

GAMMA COMÉRCIO, IMPORTAÇÃO & EXPORTAÇÃO LTDA.

Avenida Santa Catarina, 66 - Aeroporto- 04635-000 - São Paulo - SP - Brasil



11 5031-6060/FAX 11 5031-4000 www.gamma.com.br



GAMMA COMÉRCIO, IMPORTAÇÃO & EXPORTAÇÃO

Indicações:

- Redução de peso;
- Redução do colesterol e triglicérides e melhora do HDL;
- Reduz os níveis de glicose no sangue;
- Promover a saciedade;
- Efeito laxativo.

Dosagem:

Tomar uma cápsula de 150 mg duas vezes por dia, meia hora antes das refeições, com água.

São necessárias algumas semanas para resensibilizar os receptores de leptina. Os estudos mostraram que a perda de peso é significativamente superior durante a segunda parte do tratamento com *Irvingia* (de 5 a 10 semanas) do que durante a primeira parte do tratamento (1 a 5 semanas). Por esta razão, recomendamos que continue a tomar *Irvingia* durante pelo menos 10 semanas, independentemente dos resultados obtidos no início do tratamento. Os estudos mostraram também resultados melhores quando a toma de *Irvingia* não é combinada com uma dieta hipoglicídica.

Precauções:

Pacientes com problemas de pressão ou fazendo uso de hiper ou hipotensores, bem como diabéticos e pessoas com problemas glicêmicos devem procurar um médico antes de utilizar este insumo.

Sugestão de excipientes:

- Ácido esteárico;
- Maltodextrina;
- Estearato de magnésio;
- Silício;
- Farinha de arroz.

Referências:

- Fabricante

Estas informações, dosagens e posologias foram cedidas por nossos fornecedores e / ou pesquisadas em literaturas técnicas específicas, devendo ser analisadas pelo médico antes de adotadas na Clínica.

GAMMA COMÉRCIO, IMPORTAÇÃO & EXPORTAÇÃO LTDA.

Avenida Santa Catarina, 66 - Aeroporto- 04635-000 - São Paulo - SP - Brasil



11 5031-6060/FAX 11 5031-4000 www.gamma.com.br



GAMMA COMÉRCIO, IMPORTAÇÃO & EXPORTAÇÃO

- Lipids Health Dis. 2005 May 25;4:12. Nutrition Journal. 2008
- Tavares, V; Hirata M; Hirata R. D. C.; Receptor Ativado por Proliferadores de Peroxissoma Gama (PPAR γ): Estudo molecular na homeostase da glicose, metabolismo de lipídeos e abordagem terapêutica. Arc Bras Endocrinol Metab, 51 (4): 526-533, 2007.
- Ngondi, J.L. *et al.* Glycaemic variations alter administration of Irvingia gabonensis seeds fractions in normoglycemic rats. Afr J Trad, Compl. Alter Med, 3 (4): 94-101,2006.

Estas informações, dosagens e posologias foram cedidas por nossos fornecedores e / ou pesquisadas em literaturas técnicas específicas, devendo ser analisadas pelo médico antes de adotadas na Clínica.

GAMMA COMÉRCIO, IMPORTAÇÃO & EXPORTAÇÃO LTDA.

Avenida Santa Catarina, 66 - Aeroporto- 04635-000 - São Paulo - SP - Brasil



11 5031-6060/FAX 11 5031-4000 www.gamma.com.br