



# PUERARIA

(PUERARIA MIRIFICA ROOT EXTRACT)

PUERARIN 20%

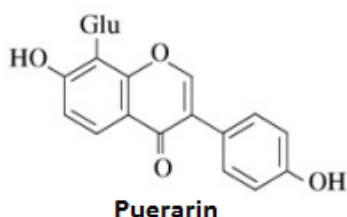
## Raiz com propriedades estrógenos "like" na promoção do rejuvenescimento, beleza e revigoramento físico



A Pueraria Mirifica é uma erva indígena tailandesa conhecida por "*kwao kreu Kao*" que vem sendo estudada cientificamente desde meados de 1930 por suas propriedades rejuvenescedoras. vegetal da família do feijão - *papilionaceae*, é comum na região de matas tropicais do norte da Tailândia. Utilizada na Tailândia e Myanmar (Birmânia) por homens e mulheres como alimento rejuvenescedor e para a manutenção da saúde e revigoramento físico. Sua raiz se propaga profundamente na terra e algumas chegam a pesar até 100 kg. [1]

### Principais Constituintes:

A Pueraria Mirifica é composta pelas formas glicosídicas PUERARIN - constituinte principal e Miroesterol, formas estas que não existem na soja, e que reforça o funcionamento dos hormônios femininos ajudando no efeito de manutenção da beleza. Em especial, diz-se que estes componentes permitem uma atividade estrogênica quase 1000 vezes maior que a Isoflavona (da soja). [1]



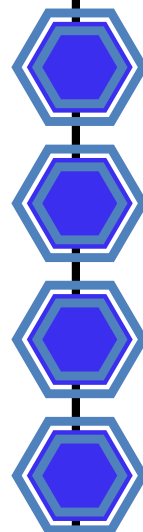
### Propriedades:

#### Para Mulheres:

- Aumento e enrijecimento dos seios;
- Coadjuvante nas desordens da Menopausa;
- Nutrição e rejuvenescimento da pele;
- Melhora da libido.

#### Para Homens e Mulheres:

- Coadjuvante nas desordens cardiovasculares;
- Combate a queda prematura dos cabelos;
- Fortalecimento dos Cabelos;
- Aumento dos níveis de energia - mais vigor;
- Coadjuvante no tratamento da Osteoporose;
- Incremento da memória;
- Propriedades anti-idade.



PHD COMÉRCIO IMPORTAÇÃO & EXPORTAÇÃO LTDA  
RUA ESTEVÃO BAIÃO, 748 – CAMPO BELO – SÃO PAULO – SP – BRASIL – ZIP CODE 04624-002  
CNPJ. 55.717.565/0001-86 – IE. 111.477.560.111 – MS ANVISA AFE 1.08.597-3  
WWW.PHDIMPORT.COM.BR – TEL. (55) 11 - 5542.4000 - (55) 11 - 5542.9000



# PUERARIA

(PUERARIA MIRIFICA ROOT EXTRACT)

PUERARIN 20%



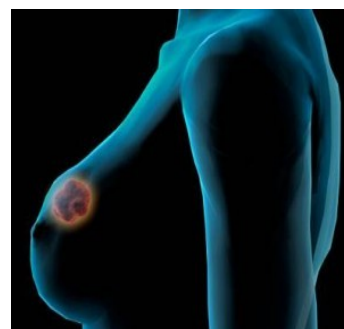
## Dados Científicos:

Os estudos de segurança mostram que a dose terapêutica normal, proporciona uma ampla margem de segurança.

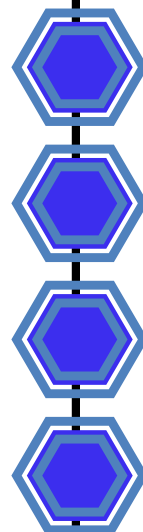
*Brazilian Journal of Medical and Biological Research* publicou um estudo, em setembro de 2009, intitulado "Os efeitos mutagênicos e antimutagênicos das ervas ricas em fitoestrógenos - Pueraria mirifica e Pueraria lobata", onde confirmaram as atividades antimutagênicas dos dois extratos, apoiando dessa forma, seu uso atual como um suplemento alimentar e cosmético seguro. [2]



Estudo recente (Junho/09), publicado na *The Proceedings of The Nutrition Society*, realizado em Napier pela Universidade de Edimburgo demonstrou que os fitoestrógenos de Pueraria foram capazes de inibir o crescimento de células mamárias cancerosas *in-vitro*. O estudo foi intitulado como "Efeitos da Pueraria mirifica na expressão do estrógeno-receptor para células mamárias cancerosas MCF-7". Este estudo auxilia na validação da utilização segura de Pueraria na saúde das mamas. [3]



Outro estudo publicado pelo *The Journal of the North American Menopause Society* e intitulado como "Efeitos e segurança de Pueraria mirifica sobre o perfil lipídico e marcadores bioquímicos na remodelação óssea em mulheres saudáveis no pós-menopausa", concluíram que Pueraria mirifica apresenta atividade anti-reabsorção, o que pode vir a ser um instrumento útil no apoio à saúde óssea das mulheres pós menopausadas. [4]



PHD COMÉRCIO IMPORTAÇÃO & EXPORTAÇÃO LTDA  
RUA ESTEVÃO BAIÃO, 748 – CAMPO BELO – SÃO PAULO – SP – BRASIL – ZIP CODE 04624-002  
CNPJ. 55.717.565/0001-86 – IE. 111.477.560.111 – MS ANVISA AFE 1.08.597-3  
WWW.PHDIMPORT.COM.BR – TEL. (55) 11 - 5542.4000 - (55) 11 - 5542.9000



# PUERARIA

(PUERARIA MIRIFICA ROOT EXTRACT)

PUERARIN 20%



## Dados Científicos:

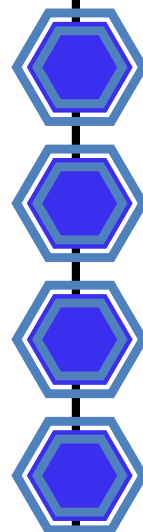
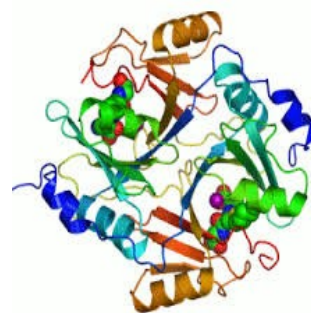
Estudo de 2004, publicado em *J Med Assoc Thai* e intitulado como "A eficácia e segurança de Pueraria mirifica (Kwao Kruea Khao) no tratamento dos sintomas vasomotores em mulheres na perimenopausa: estudo de Fase II, concluiu que Pueraria mirifica, contendo fitoestrogênios, alivia relativamente o climatério e seus sintomas vasomotores em mulheres na perimenopausa. [5]



Estudo de 2007, publicado em *J Med Assoc Thai* e intitulado como "comparação da eficácia de Pueraria mirifica (PM) versus estrógenos conjugado equino (ECE) com e sem acetato de medroxiprogesterona (MPA) no tratamento dos sintomas climatéricos em mulheres na perimenopausa": estudo de fase III, conclui que Pueraria mirifica contendo fitoestrógenos, possui efeito estrogênico semelhante ao estrógenos conjugados e podem aliviar os sintomas do climatério em mulheres na menopausa. [6]



Estudo de 2013, foi realizado em camundongos ovariectomizadas (OVX) para se examinar os efeitos da Pueraria sobre as enzimas antioxidantes quando comparados com o hormônio sintético estradiol. Foi publicado pelo *Research Group for Pharmaceutical Activities of Natural Products using Pharmaceutical Biotechnology (PANPB) da Tailândia* e chegou-se a conclusão de que Pueraria mirifica comparada ao estradiol, reduziu a atividade da glutatona peroxidase, superóxido dismutase e catalase e aumentou significativamente os níveis de Glutaciona, fazendo deste ativo um candidato promissor como medicina alternativa na terapia de reposição hormonal de estradiol. [7]



PHD COMÉRCIO IMPORTAÇÃO & EXPORTAÇÃO LTDA  
RUA ESTEVÃO BAIÃO, 748 – CAMPO BELO – SÃO PAULO – SP – BRASIL – ZIP CODE 04624-002  
CNPJ. 55.717.565/0001-86 – IE. 111.477.560.111 – MS ANVISA AFE 1.08.597-3  
WWW.PHDIMPORT.COM.BR – TEL. (55) 11 - 5542.4000 - (55) 11 - 5542.9000



# PUERARIA

(PUERARIA MIRIFICA ROOT EXTRACT)

PUERARIN 20%



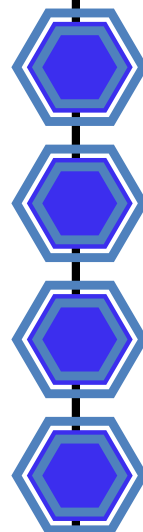
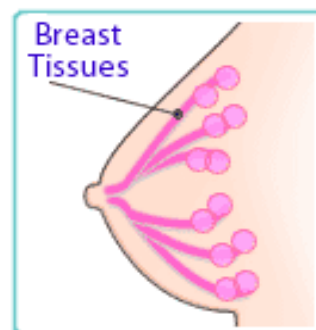
## Dados Científicos:

Estudo Clínico realizado na Universidade de Chungalongkorn, na Tailândia afirmou que Pueraria mirifica pode aumentar os seios das mulheres:

- 1) Em 90% das mulheres, o fitoestrógeno da Pueraria Mirifica er-vas irá induzir o aumento da turgidez celular, mas não a multipli-cação de células ou proliferação.
- 2) A ampliação do seio será eficaz quando se existir fornecimento de cálcio a partir dos alimentos. Portanto, beber muito leite du-rante a aplicação de Pueraria mirifica é recomendado.

Pueraria mirifica proporciona o desenvolvimento dos tecidos ma-mários e ajuda a aumentar os seios por alongamento e ramificação dos dutos que se ligam ao mamilo. Também aumenta o tecido adi-poso e ligamentos em volta dos seios que fornecem o suporte e a forma. A resposta varia de pessoa para pessoa e deve-se levar em consideração às suas condições fisiológicas e o fundo genético.

[8]



PHD COMÉRCIO IMPORTAÇÃO & EXPORTAÇÃO LTDA  
RUA ESTEVÃO BAIÃO, 748 – CAMPO BELO – SÃO PAULO – SP – BRASIL – ZIP CODE 04624-002  
CNPJ. 55.717.565/0001-86 – IE. 111.477.560.111 – MS ANVISA AFE 1.08.597-3  
WWW.PHDIMPORT.COM.BR – TEL. (55) 11 - 5542.4000 - (55) 11 - 5542.9000



# PUERARIA

(PUERARIA MIRIFICA ROOT EXTRACT)

PUERARIN 20%



## DADOS TÉCNICOS ...

**NOME CIENTÍFICO:** *Pueraria mirifica*

**PARTE UTILIZADA:** raiz

**FAMÍLIA:** Papilionaceae

**CONSTITUINTE PRINCIPAL:** Puerarin

### DOSAGEM USUAL

**Uso Interno:** 500 mg, 2 vezes ao dia.

**Uso Externo:** 10% em cremes ou loções [9]



## Sugestões de Fórmulas...

Pueraria mirifica 500 mg  
Mande aviar 60 cápsulas.  
Tomar 1 cápsula VO, 30 minutos antes do café ou almoço e 1 cápsula 30 minutos antes do jantar.

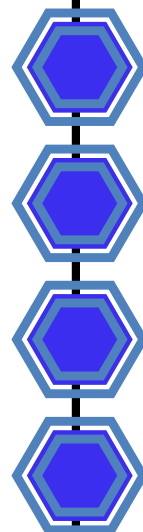
Pueraria mirifica 10%  
Ác.Hialurônico 5%  
Colágeno 5%  
Óleo Semente Uva 5%  
Creme Base qsp 50 g  
Aplicar pela manhã nos seios massageando-os até completa absorção.



## OBSERVAÇÕES...

**Pueraria mirifica não deve ser utilizado por crianças, mulheres mais jovens do que 20 anos, mulheres que fazem uso de anticoncepcionais ou terapia de reposição hormonal, mulheres com cistos de mama, ovário ou útero ou com câncer e mulheres grávidas e lactantes**

PHD COMÉRCIO IMPORTAÇÃO & EXPORTAÇÃO LTDA  
RUA ESTEVÃO BAIÃO, 748 – CAMPO BELO – SÃO PAULO – SP – BRASIL – ZIP CODE 04624-002  
CNPJ. 55.717.565/0001-86 – IE. 111.477.560.111 – MS ANVISA AFE 1.08.597-3  
WWW.PHDIMPORT.COM.BR – TEL. (55) 11 - 5542.4000 - (55) 11 - 5542.9000





# PUERARIA

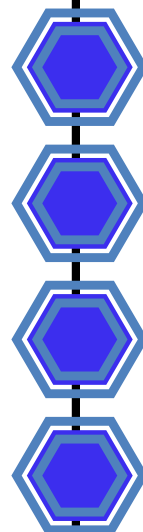
(PUERARIA MIRIFICA ROOT EXTRACT)

PUERARIN 20%



## REFERÊNCIAS BIBLIOGRÁFICAS

1. Wanadorn, P.W. A Reputed Rejuvenator, J. Siam Society, Natural History Supp.,8, 337 (1931)
2. Cherdshewasart W, Sutjit W, Pulcharoen K, Chulasiri M.; The mutagenic and antimutagenic effects of the traditional phytoestrogen-rich herbs, Pueraria mirifica and Pueraria lobata; Braz J Med Biol Res. 2009 Sep;42 (9):816-23.; Department of Biology, Chulalongkorn University, Bangkok, Thailand.
3. M Ritchie, J MacCallum, The Effects of Pueraria mirifica on Estrogen-receptor expression by MCF-7 breast cancer cell, The Proceedings of The Nutrition Society, Edinburg Napier University, June 2009
4. J Manonai, A Chittacharoen, et. Al. , Effects and safety of Pueraria mirifica on Lipid profiles and biochemical markers of bone turnover rates in healthy postmenopausal women, Menopause: The Journal of the North American Menopause Society, Vol. 15, No. 3, p 530-535
5. Lamlertkittikul S, Chandeyng V., Efficacy and safety of Pueraria mirifica (Kwao Kruea Khao) for the treatment of vasomotor symptoms in perimenopausal women: Phase II Study, J Med Assoc Thai. 2004 Jan;87(1):33-40
6. Chandeyng V, Sangthawan M., Efficacy comparison of Pueraria mirifica (PM) against conjugated equine estrogen (CEE) with/without medroxyprogesterone acetate (MPA) in the treatment of climacteric symptoms in perimenopausal women: phase III study, J Med Assoc Thai. 2007 Sep;90(9):1720-6.
7. Chatuphonprasert W, Udomsuk L, Monthakantirat O, Churikhit Y, Putalun W, Jarukamjorn K; Effects of Pueraria mirifica and miroestrol on the antioxidation-related enzymes in ovariectomized mice; J Pharm Pharmacol. 2013 Mar;65(3):447-56. doi: 10.1111/jphp.12003. Epub 2012 Nov 22;  
Research Group for Pharmaceutical Activities of Natural Products using Pharmaceutical Biotechnology (PANPB), Mahasarakham University, Mahasarakham, Thailand.
8. *Asian Economic News*, Jan 11, 1999 BANGKOK, Jan. 4 Kyodo; Thai biologist claims tuber can enlarge bust size "Pueraria mirifica herb increases Bust size" <[http://puremiracleherbs.com/index.php?p=4\\_2\\_Pueraria-mirifica-herb-increases-Bust-size](http://puremiracleherbs.com/index.php?p=4_2_Pueraria-mirifica-herb-increases-Bust-size)> <<http://www.stherb.com/case-studies-of-pueraria-mirifica/>>
9. <<http://getcurvynow.com/reviews/breast-actives/breast-actives-review/>>



PHD COMÉRCIO IMPORTAÇÃO & EXPORTAÇÃO LTDA  
RUA ESTEVÃO BAIÃO, 748 – CAMPO BELO – SÃO PAULO – SP – BRASIL – ZIP CODE 04624-002  
CNPJ. 55.717.565/0001-86 – IE. 111.477.560.111 – MS ANVISA AFE 1.08.597-3  
WWW.PHDIMPORT.COM.BR – TEL. (55) 11 - 5542.4000 - (55) 11 - 5542.9000