



COMMIPHEROLINE

Efeito Plumping

Anti-rugas & ativo para aumento do busto (seios)

 **Ideal
Farma**
Qualidade de vida é o nosso negócio

Tecnologia
SOLIANCE

Envelhecimento da Pele

O envelhecimento da pele é um fenômeno natural inevitável devido a:

- Fatores intrínsecos (estresse, desequilíbrio hormonal, cansaço)
- Fatores extrínsecos (radiação UV, poluição....)

Estes fatores levam a alterações das propriedades mecânicas da pele.

A redução do tecido adiposo, unido com a degradação dos componentes da matriz extracelular, deixam a pele mais e mais fina.

O envelhecimento aparece primeiro em volta dos olhos e dos lábios. Estas são as chamadas "linhas de expressão" devido a tensão muscular que se torna mais e mais profunda.

Os braços e os seios também estão relacionados com a perda do tônus e da flexibilidade.

Commipheroline™

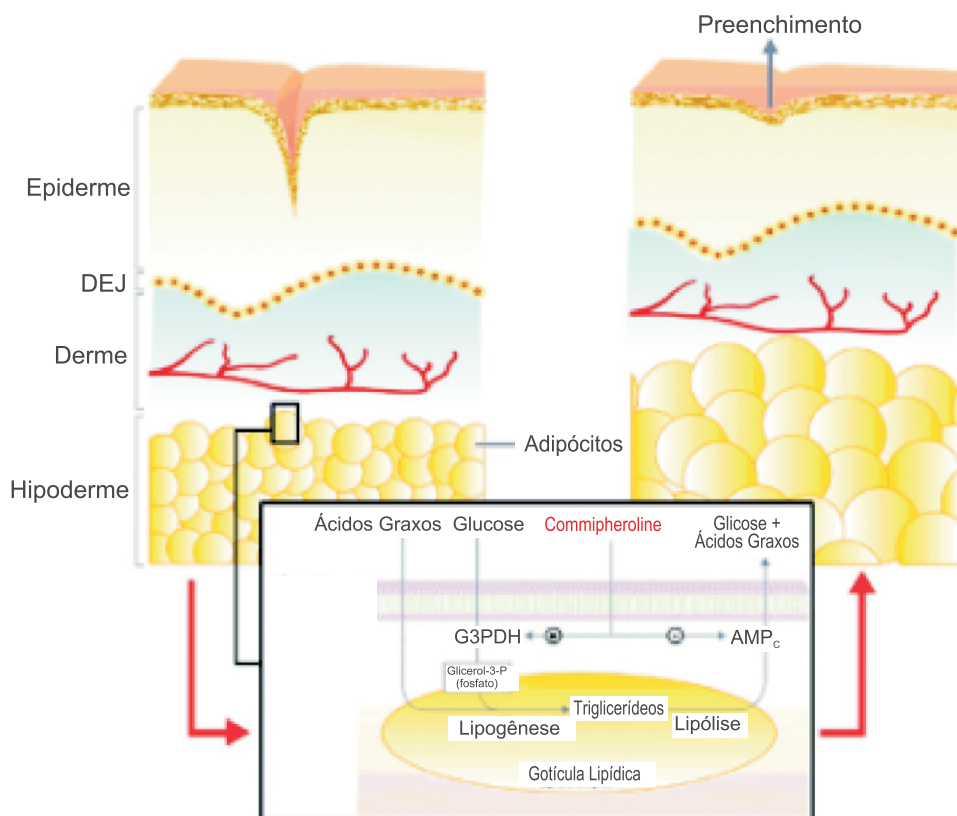
Commipheroline™ é uma oleoresina extraída de uma árvore indiana chamada *Commiphora mukul*. A oleoresina conhecida como "Guggulipid" tem sido usada por séculos pela Medicina Ayurvédica.

O Commipheroline™ possui dois marcadores: Commipherol e Commipherine.

Este ingrediente ativo atua sobre duas enzimas comprometidas nas reações de cadeia da lipogênese e lipólise nos adipócitos.

A atividade do Commipheroline™ é independente do sistema hormonal.

Mecanismo de Ação



Ao aumentar a reserva de triglicerídeos, o Commipheroline™ ajuda a manter o tônus da pele. A pele fica mais firme e as rugas desaparecem graças ao efeito mecânico simples.

Commipheroline™

INCI NAME - Caprylic/Capric/Triglyceride (and) *Commiphora mukul* resin extract

Características Físico-químicas

Aspecto: líquido claro
Odor: característico
Preservativo: nenhum

Aprovado pelo ECOCERT para cosméticos orgânicos e ecológicos

Concentração de Uso

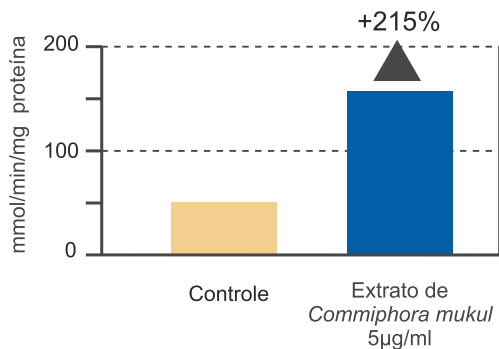
0,2 a 0,6% para produtos: anti-aging, serum anti-rugas para o contorno dos olhos, serum para o contorno dos lábios.

0,5% a 1% para produtos: cuidado do corpo e produto para aumento do busto (seios).

Commipheroline™, um ativo anti-rugas para uma área específica

Ativação do G3PDH (Teste *in vitro*)

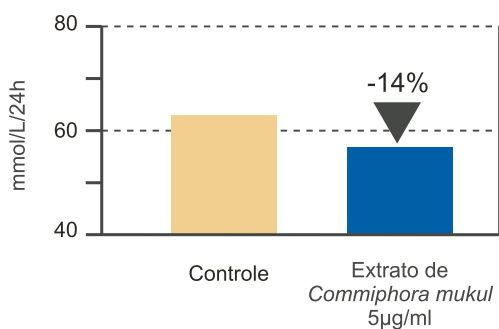
Uma cultura de pré-adipócitos de murine em DMEM foi tratada nos tempos D5, D7 e D9 com extrato de *Commiphora mukul* a 5 µg/ml. Atividade do G3PDH foi medida no sobrenadante.



O Commipheroline™, por meio da ativação do G3PDH, estimula a lipogênese.

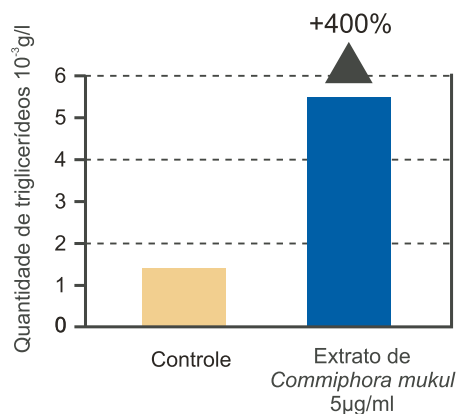
Inibição da Produção do AMPc (Teste *in vitro*)

Uma cultura de pré-adipócitos de murine em DMEM foi tratada nos tempos D5, D7 e D9 com extrato de *Commiphora mukul* a 5 µg/ml. O AMPc foi medido por radioimunoensaio.



O Commipheroline™, ao limitar a produção do AMPc inibe a lipólise

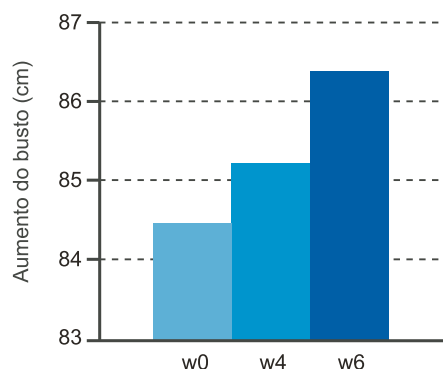
Uma cultura de pré-adipócitos de murine em DMEM foi tratada nos tempos D5, D7 e D9 com extrato de *Commiphora mukul* a 5µg/ml. O nível de triglicerídeos foi testado com um método enzimático (Boehringer Mannheim).



O Commipheroline™ ajuda a preencher as rugas, ao aumentar o nível de triglicerídeo.

Ativo de Aumento do Busto

O efeito de aumento do busto promovido pelo Commipheroline a 1% em um creme, foi avaliado por 10 mulheres (com 18 a 43 anos). O creme foi aplicado uma vez ao dia durante 6 semanas. O aumento do busto foi medido na semana 4 e 6 (teste de cm).



O Commipheroline™ levou a um aumento do busto em 2-4cm

70% das voluntárias viram uma melhora da qualidade da pele
80% das voluntárias observaram um aumento importante do busto

Referências Bibliográficas

Soliance.

A literatura apresentada foi elaborada dentro do critério da boa fé e fundamentada em bibliografia conceituada.